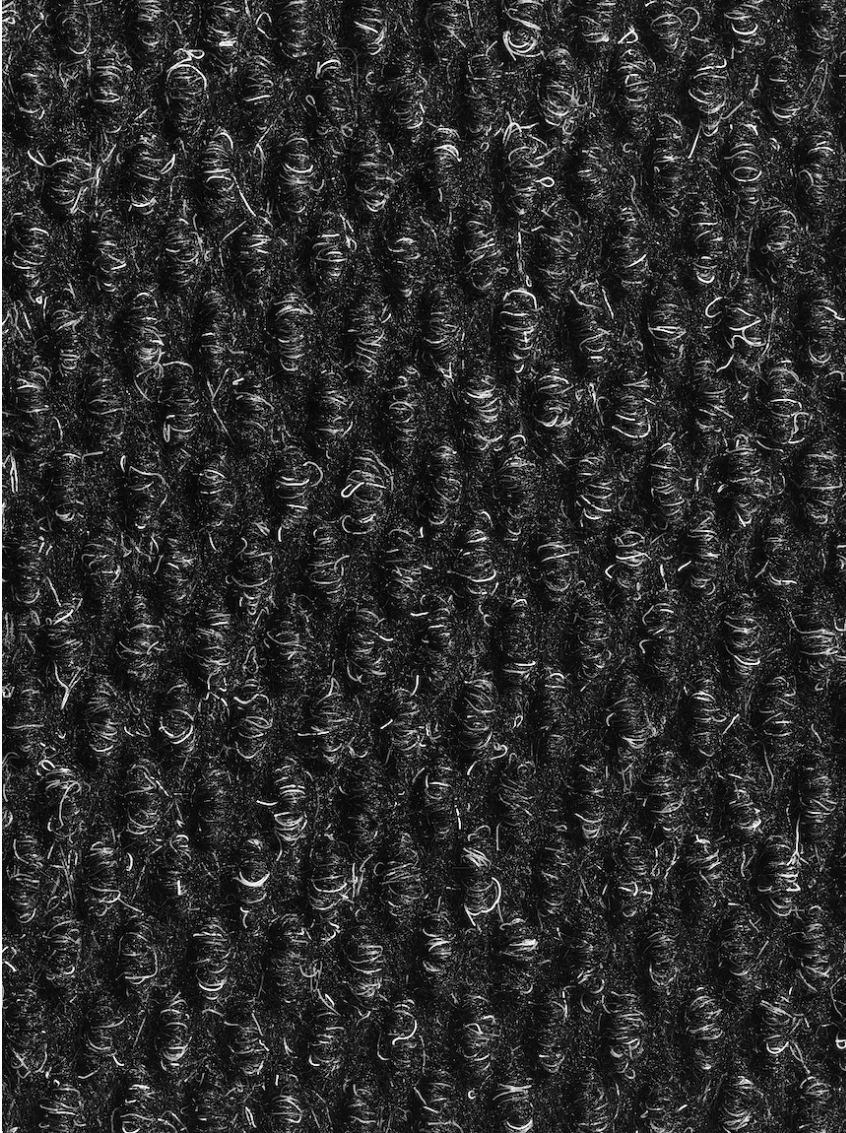




INSPIRANT
BEAVER
INSPIRING

NOVANOP



- Tapis gratte-pieds conçu pour résister à une circulation intense tout en conservant son apparence année après année.
- Son endos de caoutchouc a été conçu pour être antidérapant sur des surfaces tels que marbre-terrazo-linoléum-béton.

SON USAGE N'EST LIMITÉ QUE PAR VOTRE IMAGINATION.

- Walk-off carpet and matting designed to withstand the rigors of today's heavy traffic and still look great year after year.
- A non-skid rubber back great for all surfaces.

THE USES ARE LIMITED ONLY BY YOUR IMAGINATION.

SPÉCIFICATIONS / SPECIFICATION

Construction : Aiguilleté / Needlepunch

Poids de fibre / Face weight : 1150g/m²

Poids total / total weight: 2160 g/m²

Endos / backing : Caoutchouc / flat gripper compound

Largeur / Width : 2m-1m

Longueur / length: 69' / 21m

Flammabilité / Flammability: Passes DOC FF--70

Installation et entretien:

S'installe facilement, ne s'effiloche pas. Se nettoie à l'aspirateur ou au boyau d'arrosage. Résiste à la moisissure. Antistatique. Résiste à l'écrasement. Insensible aux écarts de température. Recommandé pour circulation intense.

Usages :

Entrée d'édifice commercial, hôpitaux, hôtels et banques. Corridor, quais, centre d'athlétisme, boutiques, terrasses, chalet de ski.

N'est pas affecté par les produits chimiques suivants :

Éthanol, méthanol, acétone, chlorure de méthylène, benzène, térébenthine, chlore et hypochlorite de sodium.

Installation & maintenance :

Easy to install, no delamination, no edge ravel. Clean with vacuum or water hose. Antistatic property. Resists mold and mildew. Resists crushing and flattening. Excellent thermal insulation for energy conservation. Reduces leg and body fatigue. Recommended for heavy commercial traffic.

Usages :

Commercial building, hospitals, hotels and banks entrances. Hall, quay, sports centers, stores, terraces, ski cottages.

Was tested to be impervious to the following chemicals :

Ethanol, methanol, acetone, methylene chloride, benzene, Turpentine, chlorine and sodium hypochlorite (bleach).