

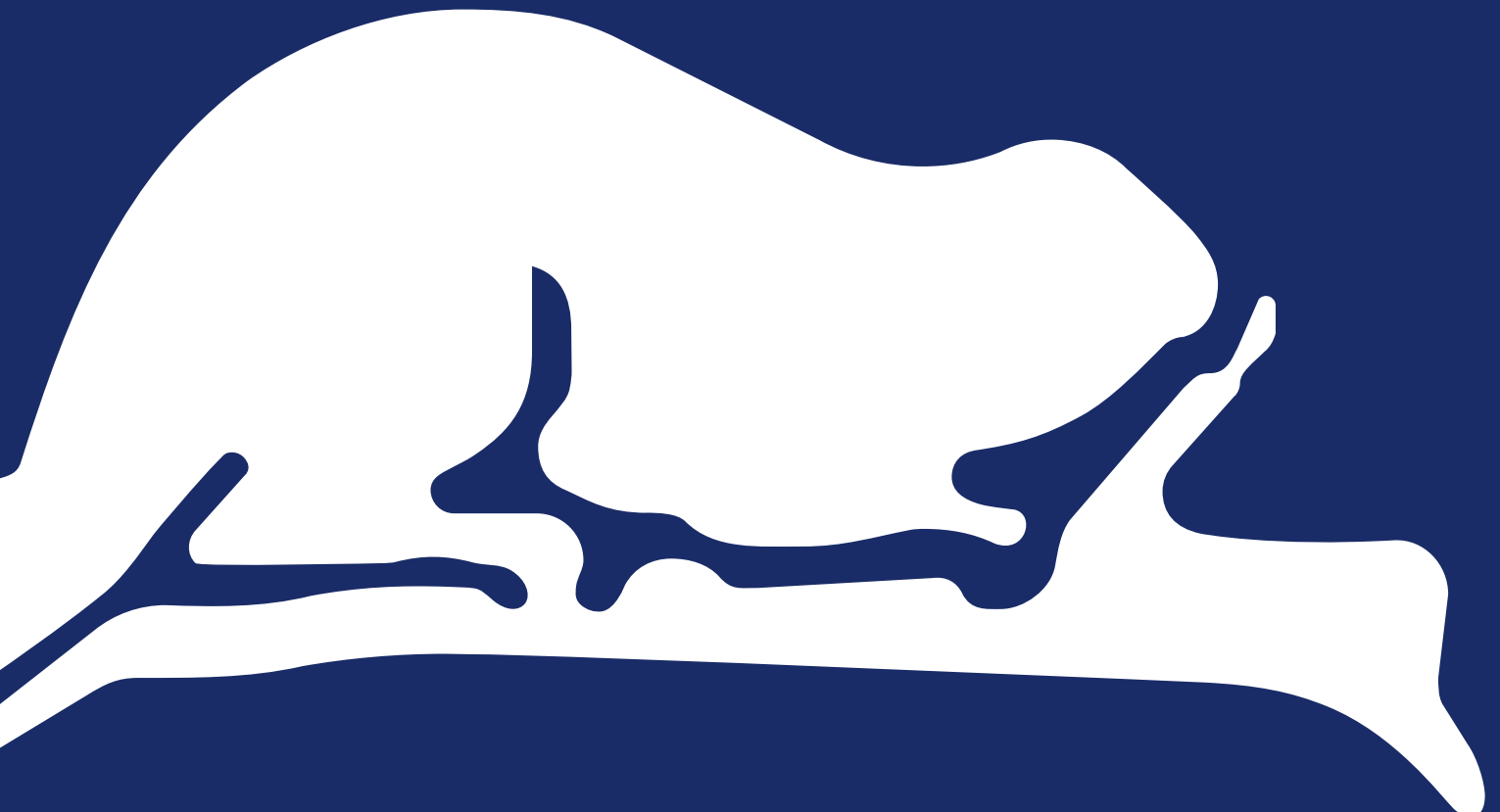
I N S P I R A N T

**BEAVER**

I N S P I R I N G

## CATALOGUE COUVRE-PLANCHER DE VINYLE

COLLECTION SPC CLICK - COLLECTION LVT - COLLECTION LOOSE LAY



# INNOVA-CLIC AMSTERDAM

## SPC PLANCHETTES



SK20086



SK20165

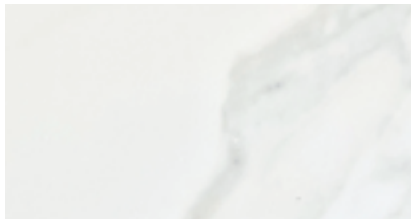


SK20192



SK20211

## SPC TUILES



T20104



T20105



T20196



T20108



T20174

### SPÉCIFICATIONS SK20086, SK20165, SK20192, SK20211

LARGEUR	180 MM (7")
LONGUEUR	1219.2 MM (48")
ÉPAISSEUR TOTALE	4.5 MM (9/64")
ÉPAISSEUR DE LA COUCHE D'USURE	GRADE COMMERCIAL LÉGER 0.3 MM
MATIERE DE LA STRUCTURE	COMPOSANTE DE LIMESTONE ET DE PLASTIQUE
TYPE DE GAUFRAGE	SYNCRONISÉ
FINITION DE LA SURFACE INFÉRIEURE	1.0 MM IXPE
FINITION DE LA SURFACE SUPÉRIEURE	POLYURÉTHANE MAT AVEC PROTECTION UV
EXTRÉMITÉS DES LATTES	CARRÉES (SANS BISEAU)
QUANTITÉ DE LATTES PAR BOÎTE	13 LATTES
QUANTITÉ PAR BOÎTE	2.85 M <sup>2</sup> (30.68 P <sup>2</sup> )
QUANTITÉ PAR PALETTE	50 BOÎTES
POIDS (BOÎTE)	20 KG (44.09 LBS)
POIDS (PALETTE)	1000 KG (2204.5 LBS)
TYPE DE SYSTEME DE VÉROUILLAGE	CLICK LOCK

### SPÉCIFICATIONS T20104, T20105, T20108, T20174, T20196

LARGEUR	305 MM (12")
LONGUEUR	610 MM (24")
ÉPAISSEUR TOTALE	4.5 MM (9/64")
ÉPAISSEUR DE LA COUCHE D'USURE	GRADE COMMERCIAL LÉGER 0.3 MM
MATIERE DE LA STRUCTURE	COMPOSANTE DE LIMESTONE ET DE PLASTIQUE
TYPE DE GAUFRAGE	SYNCRONISÉ
FINITION DE LA SURFACE INFÉRIEURE	1.0 MM IXPE
FINITION DE LA SURFACE SUPÉRIEURE	POLYURÉTHANE MAT AVEC PROTECTION UV
EXTRÉMITÉS DES LATTES	CARRÉES (SANS BISEAU)
QUANTITÉ DE LATTES PAR BOÎTE	14 TUILES
QUANTITÉ PAR BOÎTE	2.605 M <sup>2</sup> (28.04 P <sup>2</sup> )
QUANTITÉ PAR PALETTE	54 BOÎTES
POIDS (BOÎTE)	18 KG (39.68 LBS)
POIDS (PALETTE)	972 KG (2088.72 LBS)
TYPE DE SYSTEME DE VÉROUILLAGE	CLICK LOCK



# INNOVA-CLIC BUENAS NOCHES SPC

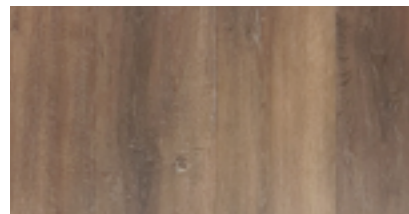
LATTES



KS018



KS027



KS050



KW2342



KS003

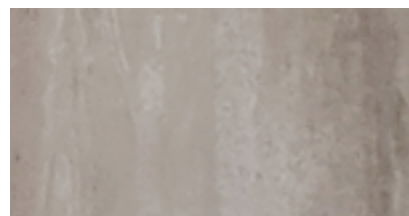
TUILES



KM561-1



KM561-6



KM561-8 BEIGE



KM1168-3 STONE



KM1192-1 MIDNIGHT

## SPÉCIFICATIONS

LARGEUR	187.99 MM (7.4")
LONGUEUR	1295 MM (51")
ÉPAISSEUR TOTALE	5.5 MM 7/32"
MATIÈRE DE LA STRUCTURE	COMPOSANTE DE LIMESTONE ET DE PLASTIQUE
ÉPAISSEUR DE LA COUCHE D'USURE	GRADE COMMERCIAL LÉGER 0.3 MM
TYPE DE GAUFRAGE	SYNCHRONISÉ
TYPE DE SURFACE INFÉRIEURE	1.5 MM IXPE
FINITION DE LA SURFACE EXTÉRIEUR	POLYURÉTHANE MAT AVEC PROTECTION UV
EXTRÉMITÉS DES LATTES	CARRÉES
QUANTITÉ DE LATTES PAR BOÎTE	10 LATTES
QUANTITÉ DE TUILES PAR BOÎTE	9 TUILES (KM561-1, KM561-6, KM561-8 BEIGE) 12 TUILES (KM1168-3 STONE, KM1192-1 MIDNIGHT)
QUANTITÉ PAR BOÎTE	23.33 PC (PLANCHETTES) 18 PC (TUILES; KM561-1, KM561-6, KM561-8 BEIGE) 24.03 PC (TUILES; KM1168-3 STONE, KM1192-1 MIDNIGHT)
QUANTITÉ PAR PALETTE	60 BOÎTES (PLANCHETTES) 66 BOÎTES (TUILES; KM561-1, KM561-6, KM561-8 BEIGE) 54 BOÎTES (TUILES; KM561-1, KM561-6, KM561-8 BEIGE)
TYPE DE SYSTÈME DE VÉROUILLAGE	DROP CLICK



# INNOVA-CLIC LONDON SPC

TUILE



74832 GREY CONCRETE



74834 LIGHT BROWN



74836 MIXTURE



74838 NATURAL OAK

## SPÉCIFICATIONS

LARGEUR	152.4 MM 6" (LATTE) 304.8 MM 12" (TUILE)
LONGUEUR	914.4 MM 36" (LATTE) 609.6 MM 24" (TUILE)
ÉPAISSEUR TOTALE	3.5 MM 1/8"
ÉPAISSEUR DE LA COUCHE D'USURE	GRADE COMMERCIAL LÉGER 0.3 MM
TYPE DE GAUFRAGE	SYNCHRONISÉ
FINITION DE LA SURFACE EXTÉRIEURE	POLYURÉTHANE MAT AVEC PROTECTION UV
EXTRÉMITÉS DES LATTES	CARRÉES
QUANTITÉ DE LATTES PAR BOÎTE	13 LATTES (16 TUILES)
QUANTITÉ PAR BOÎTE	30.68 PC (PLANCHETTES) 32 PC (TUILES)

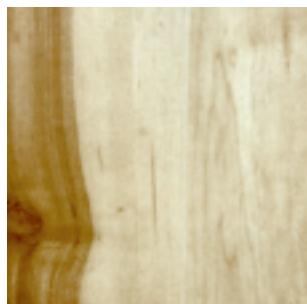


# INNOVA PLANK CLASSIQUE & RUSTIQUE

CLASSIQUE



43650 CHABLIS



43652 SAHARA



43655 TITAN



43657 ONYX

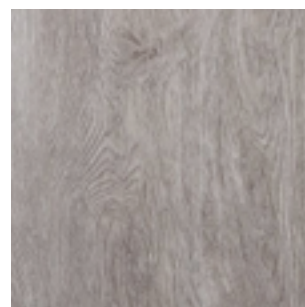
RUSTIQUE



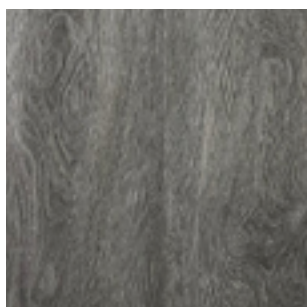
74810 ODESSA



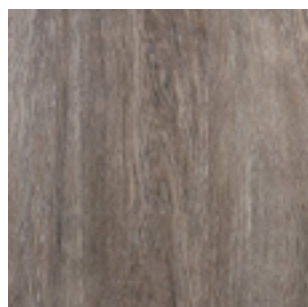
74818 DAKOTA



74833 HAMILTON



74839-LONDON



74835 MADISON



74814 TULSA

## SPÉCIFICATIONS CLASSIQUE

LARGEUR	101.6 MM (4")
LONGUEUR	914.4 MM (36")
ÉPAISSEUR TOTALE	2 MM (5/64")
ÉPAISSEUR DE LA COUCHE D'USURE	GRADE COMMERCIAL LÉGER 0.3 MM
TYPE DE GAUFRAGE	GRAIN DE BOIS
FINITION DE LA SURFACE INFÉRIEURE	ENDOS SEC (REQUIÈRE ADHÉSIF AV-350)
FINITION DE LA SURFACE SUPÉRIEURE	POLYURÉTHANE SEMI-LUSTRÉ AVEC PROTECTION UV
EXTRÉMITÉS DES PLANCHETTES	CARRÉES
QUANTITÉ DE LATTES PAR BOÎTE	44 LATTES
QUANTITÉ PAR BOÎTE	4.09 M <sup>2</sup> (44 PI <sup>2</sup> )
QUANTITÉ PAR PALETTE	55 BOÎTES (224.8 M <sup>2</sup> / 2420 PI <sup>2</sup> )
POIDS (BOÎTE)	14 KG (30.86 LBS)
POIDS (PALETTE)	770 KG (1697 LBS)

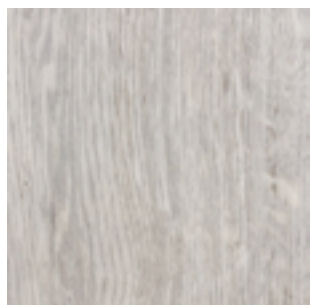
## SPÉCIFICATIONS RUSTIQUE

LARGEUR	184.9 MM (7-9/32")
LONGUEUR	1219.2 MM (48")
ÉPAISSEUR TOTALE	2.5 MM (3/32")
ÉPAISSEUR DE LA COUCHE D'USURE	GRADE COMMERCIAL LÉGER 0.3 MM
TYPE DE GAUFRAGE	GAUFRAGE SYNCHRONISÉ
FINITION DE LA SURFACE INFÉRIEURE	ENDOS SEC (REQUIÈRE ADHÉSIF AV-350)
FINITION DE LA SURFACE SUPÉRIEURE	POLYURÉTHANE MAT AVEC PROTECTION UV
EXTRÉMITÉS DES PLANCHETTES	BISEAUTÉES SUR LES QUATRE CÔTÉS
QUANTITÉ DE LATTES PAR BOÎTE	18 LATTES
QUANTITÉ PAR BOÎTE	3.607 M <sup>2</sup> (38.83 PI <sup>2</sup> )
QUANTITÉ PAR PALETTE	60 BOÎTES (216.42 M <sup>2</sup> / 2329.8 PI <sup>2</sup> )
POIDS (BOÎTE)	17.64 KG (38.88 LBS)
POIDS (PALETTE)	1058 KG (2332 LBS)

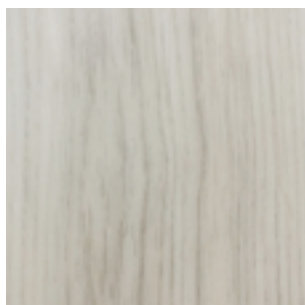


# INNOVA STRIP CLASSIQUE & RUSTIQUE

RUSTIQUE



TR5015 GRIS



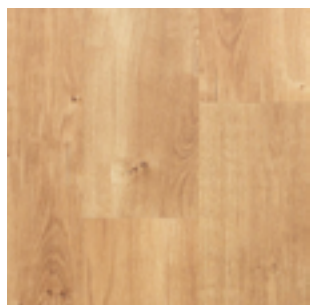
KX8301 CHÊNE BLANC



KW1150 FRENE



64824 CHAMPAGNE



64821 SIENNA



64850 CHABLIS



64844 LIMA



64817 WASHY OAK WHITE

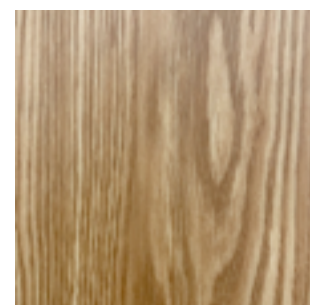


64822 NATURAL OAK GREY

CLASSIQUE



43610 HICKORY



43619 CHÊNE ROUGE

## SPÉCIFICATIONS RUSTIQUE

LARGEUR	152.4 MM (6")
LONGUEUR	1219.2 MM (48")
ÉPAISSEUR TOTALE	2.5 MM (3/32")
ÉPAISSEUR DE LA COUCHE D'USURE	GRADE COMMERCIAL 0.5 MM
TYPE DE GAUFRAGE	GRAINS DE BOIS BROSSÉ
FINITION DE LA SURFACE INFÉRIEURE	ENDOS SEC (REQUIÈRE ADHÉSIF AV-350)
FINITION DE LA SURFACE SUPÉRIEURE	POLYURÉTHANE MAT AVEC PROTECTION UV
EXTRÉMITÉS DES LATTES	BISEAUTÉES SUR LES QUATRE CÔTÉS
QUANTITÉ DE LATTES PAR BOÎTE	18 LATTES
QUANTITÉ PAR BOÎTE	3.34 M <sup>2</sup> (36 PI <sup>2</sup> )
QUANTITÉ PAR PALETTE	66 BOÎTES (220 M <sup>2</sup> / 2376 PI <sup>2</sup> )
POIDS (BOÎTE)	14.5 KG (32 LBS)
POIDS (PALETTE)	957 KG (2112 LBS)

## SPÉCIFICATIONS CLASSIQUE

LARGEUR	101.6 MM (4")
LONGUEUR	914.4 MM (36")
ÉPAISSEUR TOTALE	2.5 MM (3/32")
ÉPAISSEUR DE LA COUCHE D'USURE	GRADE COMMERCIAL 0.5 MM
TYPE DE GAUFRAGE	GRAIN DE BOIS
FINITION DE LA SURFACE INFÉRIEURE	ENDOS SEC (REQUIÈRE ADHÉSIF AV-350)
FINITION DE LA SURFACE SUPÉRIEURE	POLYURÉTHANE SEMI-LUSTRÉ AVEC PROTECTION UV
EXTRÉMITÉS DES LATTES	BISEAUTÉES SUR LES QUATRE CÔTÉS
QUANTITÉ DE LATTES PAR BOÎTE	36 LATTES
QUANTITÉ PAR BOÎTE	3.34 M <sup>2</sup> (36 PI <sup>2</sup> )
QUANTITÉ PAR PALETTE	55 BOÎTES (183.7 M <sup>2</sup> / 1980 PI <sup>2</sup> )
POIDS (BOÎTE)	14.5 KG (32 LBS)
POIDS (PALETTE)	797.5 KG (1760 LBS)



# INNOVA TILE CERAMICA

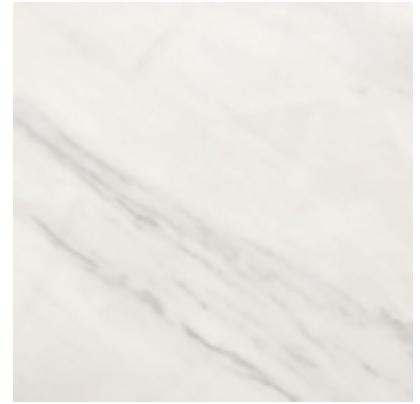
FORMAT 18X18



18182 CREMA



18186 FRESCO GREY

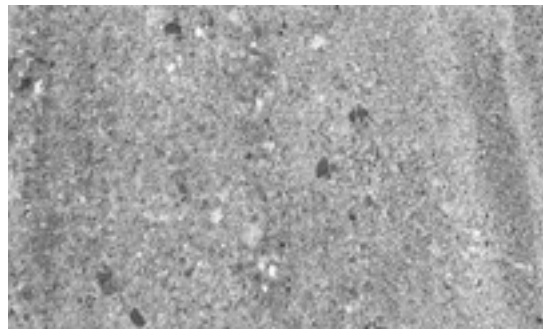


18187 BLANCO WHITE

FORMAT 18X36



KM595H-1 GRIS



KM602H-5 CHARCOAL

## SPÉCIFICATIONS 18X18

LARGEUR	457.2 MM (18")
LONGUEUR	457.2 MM (18")
ÉPAISSEUR TOTALE	2.5 MM (3/32")
ÉPAISSEUR DE LA COUCHE D'USURE	GRADE COMMERCIAL LÉGER 0.3 MM
TYPE DE GAUFRAGE	CÉRAMIQUE BOSSELÉ OU GRANULEUX
FINITION DE LA SURFACE INFÉRIEURE	ENDOS SEC (REQUIÈRE ADHÉSIF AV-350)
FINITION DE LA SURFACE SUPÉRIEURE	POLYURÉTHANE SEMI-LUSTRÉ AVEC PROTECTION UV
EXTRÉMITÉS DES LATTES	ARRONDIS SUR LES QUATRE EXTRÉMITÉS
QUANTITÉ DE LATTES PAR BOÎTE	16 LATTES
QUANTITÉ PAR BOÎTE	3.34 M <sup>2</sup> (36 PI <sup>2</sup> )
QUANTITÉ PAR PALETTE	60 BOÎTES (200.4 M <sup>2</sup> / 2160 PI <sup>2</sup> )
POIDS (BOÎTE)	14.5 KG (32 LBS)
POIDS (PALETTE)	870 KG (1920 LBS)

## SPÉCIFICATIONS 18X36

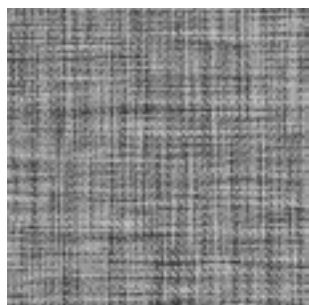
LARGEUR	457.2 MM (18")
LONGUEUR	914.4 MM (36")
ÉPAISSEUR TOTALE	2.5 MM (3/32")
ÉPAISSEUR DE LA COUCHE D'USURE	GRADE COMMERCIAL LÉGER 0.3 MM
TYPE DE GAUFRAGE	CÉRAMIQUE BOSSELÉ OU GRANULEUX
FINITION DE LA SURFACE INFÉRIEURE	ENDOS SEC (REQUIÈRE ADHÉSIF AV-350)
FINITION DE LA SURFACE SUPÉRIEURE	POLYURÉTHANE SEMI-LUSTRÉ AVEC PROTECTION UV
EXTRÉMITÉS DES LATTES	ARRONDIS SUR LES QUATRE EXTRÉMITÉS
QUANTITÉ DE LATTES PAR BOÎTE	16 LATTES
QUANTITÉ PAR BOÎTE	3.34 M <sup>2</sup> (36 PI <sup>2</sup> )
QUANTITÉ PAR PALETTE	60 BOÎTES (200.4 M <sup>2</sup> / 2160 PI <sup>2</sup> )
POIDS (BOÎTE)	14.5 KG (32 LBS)
POIDS (PALETTE)	870 KG (1920 LBS)



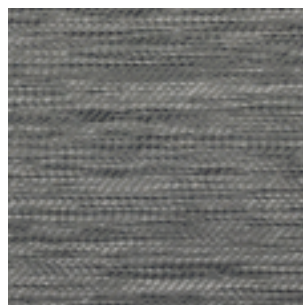
# INNOVA TILE TEXTILE



50017 CAPRI



50025 CORSICA



50034 MILAN



50041 TERRA



50049 PICARD



50036 SABBIA



50020 LIGHT GREEN VINTAGE



50030 LIGHT GREY VINTAGE

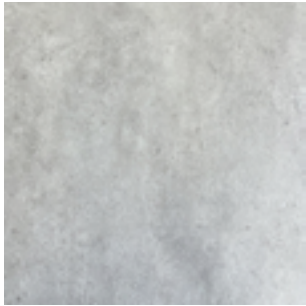
## SPÉCIFICATIONS

LARGEUR	500 MM (19-11/16")
LONGUEUR	500 MM (19-11/16")
ÉPAISSEUR TOTALE	3 MM (1/8")
ÉPAISSEUR DE LA COUCHE D'USURE	GRADE COMMERCIAL 0.5 MM
TYPE DE GAUFRAGE	TISSÉ
FINITION DE LA SURFACE INFÉRIEURE	ENDOS SEC (REQUIÈRE ADHÉSIF AV-200 OU AV-350)
FINITION DE LA SURFACE SUPÉRIEURE	MICROBILLE DE CÉRAMIQUE ET POLYURÉTHANE SEMI-LUSTRÉ
EXTRÉMITÉS DES LATTES	CARRÉES SANS BISEAU
QUANTITÉ DE LATTES PAR BOÎTE	16 LATTES
QUANTITÉ PAR BOÎTE	4 M <sup>2</sup> (43.05 PI <sup>2</sup> )
QUANTITÉ PAR PALETTE	52 BOÎTES (208 M <sup>2</sup> / 2238 PI <sup>2</sup> )
POIDS (BOÎTE)	20 KG (44 LBS)
POIDS (PALETTE)	880 KG (1940 LBS)

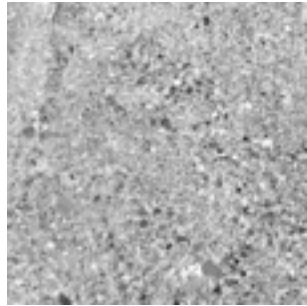




# LIBERTY



KM595H-1



KM602H-5



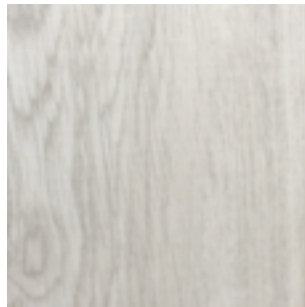
KW1150



KW299L-1



KW4023



KX8301



TR5015

## SPÉCIFICATIONS

LARGEUR	228.6 MM (9")
LONGUEUR	1219.2 MM (48")
ÉPAISSEUR TOTALE	5 MM (13/64")
ÉPAISSEUR DE LA COUCHE D'USURE	GRADE COMMERCIAL 0.5 MM
TYPE DE GAUFRAGE	EMBOSSÉ
FINITION DE LA SURFACE INFÉRIEURE	ENDOS SEC
FINITION DE LA SURFACE SUPÉRIEURE	POLYURÉTHANE MAT AVEC PROTECTION UV
EXTRÉMITÉS DES LATTES	CARRÉES SANS BISEAU
QUANTITÉ DE LATTES PAR BOÎTE	8 LATTES
QUANTITÉ PAR BOÎTE	2.2297 M <sup>2</sup> (24 PI <sup>2</sup> )
QUANTITÉ PAR PALETTE	52 BOÎTES (115.94 M <sup>2</sup> / 1248 PI <sup>2</sup> )
POIDS (BOÎTE)	21.23 KG (46.80 LBS)
POIDS (PALETTE)	1103.96 KG (2433.79 LBS)



# ADHÉSIF AV-350

## ADHÉSIF À LATTES DE VINYLE INNOVA-PLANK, INNOVA STRIP ET INNOVA TILE

### DESCRIPTION

Le produit est conçu pour les installations de lattes de vinyle Innova-Plank, Innova-Strip, et Innova-Tile de DuRoy, le vinyle pur, la tuile de vinyle composé (TVC), ainsi que plusieurs autres types de revêtements souples (sous acceptation du fabricant). Lorsque sec, AV-350 garde ses propriétés de sensibilité à la pression pendant une période de temps adéquate.

Supports recommandés : le contre-plaqué de type extérieur du groupe 1 de catégorie CC, le béton sec complètement mûri, terrazzo, la tuile existante de TVC/TVA adéquatement préparé, ainsi que les revêtements non-cousinés et les feuilles de vinyle, entièrement adhésés et nivelés à l'aide d'un produit de colmatage.

Les supports doivent être structurellement sains, solides, bien fixés, secs, propres et exempts de poussière, huile, graisse, peinture et de toutes autres substances susceptibles d'empêcher ou de réduire l'adhérence.

### CONDITIONS ET RESTRICTIONS

1. Température: L'adhésif et le plancher doivent être à 18.3°C (65°F), ou plus si spécifié par le fabricant du couvre-plancher.

2. Vérifier le taux d'humidité des dalles de béton. L'émission de vapeur d'eau ne devrait pas dépasser 1,36 kg/92,9 m<sup>2</sup> (3 lb/1000 pi<sup>2</sup>) en 24 heures selon le test au chlorure de calcium anhydre (ASTM F1869).

3. Conditions du Support: propre, sec, libre de pression hydrostatique, poussière, alcali, huile, humidité, peinture, graisse, cire, agents de durcissement, vieil adhésif, et colle noire. Les imperfections du support doivent être réparées à l'aide d'un produit de colmatage à base de ciment Portland.

4. Séchage: Pas de circulation intense pendant 24 heures. Ne pas exposer à l'eau pendant 4 jours et le nettoyage pendant 2 semaines. Le temps de séchage sera prolongé à des températures inférieures à +21°C (+70°F).

5. Respecter les instructions du fabricant concernant le type de support, la préparation du support et le scellement des revêtements.

6. Inflammabilité: Adhésif classe "A".

7. Stable au gel/dégel à des températures de -12.2°C (+10°F) ou plus. Peut être endommagé de façon permanente à des températures inférieures à ceux-ci.

8. Pas recommandé pour les revêtements de vinyle collé aux périmètres.

9. Les revêtements non-poreux (i.e., vinyle endos de papier et/ou minérale, etc.) ne doivent pas être installés au-dessus des revêtements non-poreux.

### PRÉPARATION & APPLICATION

1. Déposer le revêtement selon les spécifications du fabricant.

2. Répandre l'adhésif à l'aide d'une truelle appropriée (Voir Champ d'Application) ou selon les recommandations du fabricant.

3. Étendre le revêtement dans l'adhésif, lorsque sec au touché, selon la méthode d'installation voulue ou la porosité du support.

### Procédures

Pour la T.V.C., tuiles de vinyle pur, lattes de vinyle Innova-Plank, Innova-Strip, et Innova-Tile, l'adhésif doit être sec au touché avant d'installer les tuiles. L'adhésif sera sensible à la pression. Pour l'installation de tout autre revêtements souples, veuillez communiquer avec votre distributeur.

4. Roulez le revêtement dans les deux sens à l'aide d'un rouleau 75lbs ou 100lbs afin d'assurer un transfert adéquat de l'adhésif à l'endos du revêtement.

### VENTILATION

Utiliser aux endroits aérés. Garder les portes et les fenêtres ouvertes. Utiliser des ventilateurs afin de changer l'air et éliminer les émissions de l'adhésif.

### NETTOYAGE

Utiliser de l'eau savonneuse pour enlever l'adhésif non séché sur les outils ou sur le revêtement. Pour enlever l'adhésif sec, utilisez une essence minérale. Ne pas appliquer directement sur le couvre-plancher.

### DONNÉES TECHNIQUES

Apparence : Mastique beige

Odeur : Subtile

Base : Émulsion d'acrylique

Non-volatiles : 57%

Consistance : Crémeuse, facile à répandre

Conservation : 1 an à +21°C (+70°F)

Stabilité Gel/Dégel : jusqu'à -12.2°C (+10°F)

Temps Ouvert : 45 minutes

Sensible à la pression : 2 heures

### CHAMP D'APPLICATION

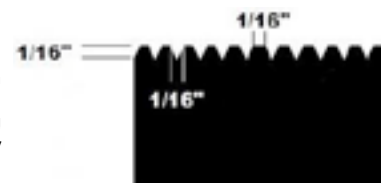
Lattes de vinyle collections Innova

Truelle : 1/16" x 1/16" x 1/16" en V ou U

1.5mm x 1.5mm x 1.5mm en V ou U

Couverture : 3,80 m<sup>2</sup>/L (155 pi<sup>2</sup>/gal. US)

• La consommation réelle au chantier peut varier selon l'état du support, le type d'équipement utilisé, l'épaisseur appliquée ainsi que les procédures de manipulation et d'application.



**AV-350 de DuRoy** est un adhésif à base d'acrylique, écologique, sans COV calculé, sans solvant et conçu pour les installations permanente et/ou sensible à la pression.

### GARANTIE

La responsabilité de DuRoy Inc. est limitée au remplacement gratuit des produits qui révèlent des défauts de fabrication. Ladite garantie constitue l'unique responsabilité de DuRoy relative à ce produit et exclut toute autre condition, garantie, obligation, droit ou représentation (y compris toute garantie de qualité équivalente, de conformité ou de durabilité), explicite ou implicite, en vertu de la loi ou autre source. DuRoy n'assumera aucune responsabilité pour dommages-intérêts, y compris ceux dus à la négligence ou contravention fondamentale, blessures corporelles ou dommages matériels, directs ou indirects, consécutifs ou spéciaux, suite à l'emploi ou de l'incapacité d'emploi du produit. Aucun représentant de DuRoy ou autre, ni aucun autre établissement n'est autorisé d'accorder une autre garantie au nom de DuRoy. La présente garantie ne peut être modifiée ni révisée.

# PROTOCOLE DE PRÉPARATION

## POUR LES LATTES DE VINYLE INNOVA-PLANK, INNOVA STRIP ET INNOVA TILE DE DISTRIBUTION DUROY

### **DESCRIPTION**

#### **CONDITIONS AMBIANTES**

1. Une inspection et une préparation soignée du sous-plancher sont nécessaires pour assurer un résultat satisfaisant. Ne jamais commencer la pose d'un revêtement de sol résilient avant que le poseur ne soit entièrement familiarisé avec les conditions du sous-plancher et qu'il en soit satisfait. Signaler tout défaut majeur immédiatement à l'autorité responsable.
2. Le chauffage, la ventilation et/ou la climatisation doivent être en fonction dans la pièce où le revêtement de sol sera installé au moins 7 jours avant, pendant et après la pose.
3. Maintenir la température de la pièce, le sous-plancher, le revêtement de sol et l'adhésif à 18.3°C (65 °F) au moins 48 heures avant la pose, pendant et 48 heures après la pose. Une fluctuation de plus ou moins 3° C (5° F) par rapport à cette température est acceptable.
4. Entreposer le revêtement de sol et l'adhésif dans la pièce où ils seront installés 48 heures avant la pose. Désempiler le revêtement de sol des palettes pour favoriser l'uniformisation de la température et pour s'assurer qu'il soit bien à plat.
5. Placer le revêtement de sol sur le plancher; s'assurer de bien identifier et gérer les différents lots pour s'assurer d'une couleur uniforme et une apparence adéquate.
6. Utiliser l'adhésif AV-350 de DuRoy pour la pose de nos revêtements de sol.
7. Pour des questions au sujet de la préparation du sous-plancher avant l'installation de nos produits, communiquer avec Distribution DuRoy ou un de nos distributeurs.

#### **A. SOUS-PLANCHERS EN BÉTON NEUFS ET EXISTANTS**

##### **Conditions générales**

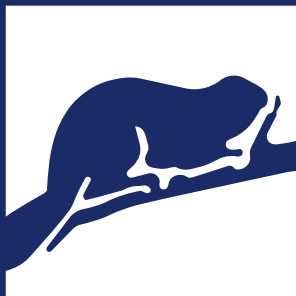
1. Vérifier le taux d'humidité des dalles de béton. L'émission de vapeur d'eau ne devrait pas dépasser 1,36 kg/92,9 m<sup>2</sup> (3 lb/1000 pi<sup>2</sup>) en 24 heures selon le test au chlorure de calcium anhydre (ASTM F1869).
2. Pour être compatibles avec la pose de revêtements de sol DuRoy, les sous-planchers en béton doivent être secs, propres, lisses, à niveau et en bon état structurel. Ils doivent être exempts d'ancien adhésif, de poussière, de solvants, de peinture, de cire, d'huile, de graisse, d'asphalte, de produits d'étanchéité ou de colmatage et de toute autre substance étrangère.
3. Colmater ou niveler toute fissure, rainure ou autre irrégularité. Lorsque des travaux de colmatage ou de mise à niveau sont

nécessaires, il est recommandé d'utiliser un produit à base de ciment de bonne qualité.

4. Ne pas installer le revêtement de sol DuRoy sur des sous-planchers en gypse ou colmater avec un produit à base de gypse.
5. Ne pas utiliser de produits de séchage, de durcissement ou d'autres produits semblables sur le sous plancher à moins d'avoir une garantie du fabricant que de tels produits n'affecteront pas l'adhésion. Si de tels produits ont été utilisés sans une garantie du fabricant, il faut les enlever avant d'installer le revêtement de sol DuRoy. Souvent ces agents forment une pellicule d'huile, de cire ou de résine qui nuit à l'adhésion entre le béton et l'adhésif. L'utilisation d'un sous-plancher ou d'un produit de mise à niveau ou de colmatage ne constitue aucunement une garantie contre un excès d'humidité (y compris la pression hydrostatique) ni contre les défauts du béton.
6. Distribution DuRoy n'offre aucune garantie de performance des produits contre l'excès d'humidité (y compris la pression hydrostatique), et ce en aucune circonstance. Il est recommandé d'utiliser une membrane étanche efficace et permanente dans tous les cas de planchers en béton en contact avec la terre.
7. Important : Ne pas utiliser de dissolvant chimique pour adhésifs; l'utilisation de tels produits annulera la garantie de Distribution DuRoy.
8. Il incombe à l'entrepreneur en revêtements de sol de déterminer si le béton est conforme aux spécifications pour permettre la pose de revêtement de sol résilient.

#### **SOUS-PLANCHERS EN BÉTON CHAUFFÉS PAR RAYONNEMENT**

1. Un revêtement de sol DuRoy peut être posé sur des planchers ainsi chauffés à condition que leur température maximale ne dépasse jamais 50° C .
2. Les exigences applicables aux planchers en béton au niveau du sol s'appliquent aussi aux planchers avec un système de chauffage par rayonnement.
3. Si on a laissé refroidir un plancher chauffé par rayonnement après la pose du revêtement de sol, il est possible que de l'humidité soit absorbée par le sous-plancher en béton. Il est donc recommandé d'augmenter la température du plancher graduellement pour empêcher les changements d'humidité et de température trop brusques et ainsi nuire à l'efficacité de l'adhésif.



I N S P I R A N T

**BEAVER**

I N S P I R I N G

TAPIS BEAVER

TEL: (514) 354-1971 // COURRIEL: [COMMANDES@TAPISBEAVER.COM](mailto:COMMANDES@TAPISBEAVER.COM)  
SITE WEB: [WWW.TAPISBEAVER.COM](http://WWW.TAPISBEAVER.COM)